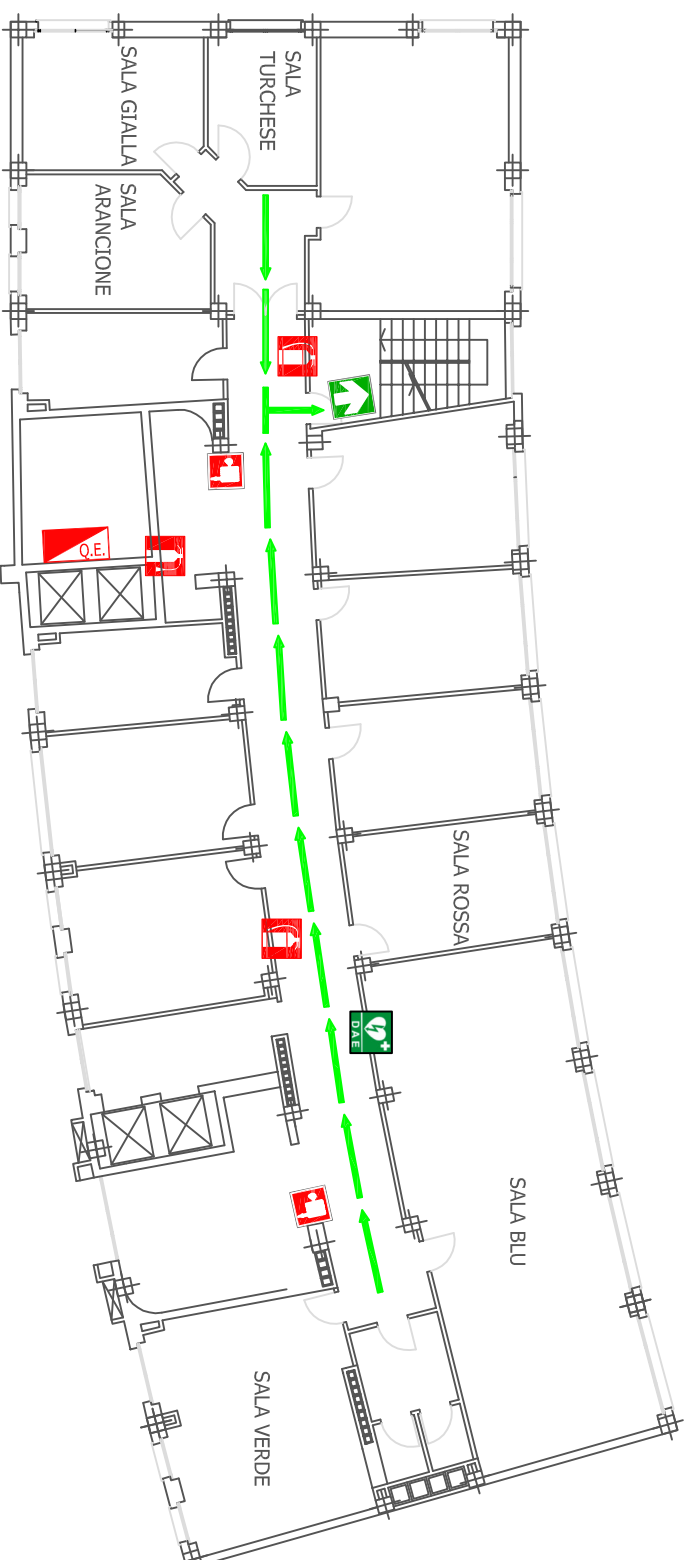






## Piano seminterrato




### PROCEDURE DA ADOTTARE IN CASO DI ALLARME (per i visitatori)

- Un segnale acustico prolungato accompagnato da raccomandazioni vocali segnalano una situazione di emergenza per incendio o pericolo di altra natura.
- Mantenere la calma ed evitare di trasmettere il panico ad altre persone.
- Le squadre di primo soccorso interne e i Vigili del fuoco vengono attivati automaticamente alla prima segnalazione di allarme.
- Evacuare immediatamente il fabbricato utilizzando le uscite di sicurezza più vicine indicate da apposita segnaletica e riportate nella presente planimetria.
- Prestare assistenza a chi si trova in difficoltà, se avete la garanzia di riuscirci nell'intimità.
- Attenersi scrupolosamente alle istruzioni annunciate dal impianto di diffusione sonora.
- Dopo aver attraversato le porte tagliafuoco delle uscite di sicurezza siete già in luogo sicuro, ovvero al riparo dagli effetti di un eventuale incendio, seguendo la segnaletica di sicurezza posizionata all'interno del luogo sicuro raggiungere tranquillamente l'esterno dell'edificio.
- Prestare molta attenzione alla segnaletica di sicurezza perché molti percorsi comprendono tratti di scala in salita che conducono fino alla copertura del fabbricato dalla quale è possibile allontanarsi rapidamente ed agevolmente per raggiungere i punti di raccolta esterni.
- Restare fermi nei punti di raccolta esterni seguendo le indicazioni degli addetti alla gestione dell'emergenza per non intralciare le operazioni di soccorso rendendovi disponibili a fornire eventuali utili informazioni ai soccorritori.
- Non rientrare nell'edificio fino a quando non vengono ripristinate le condizioni di normalità.

### LEGENDA

	VOI SIETE QUI
	LIMITE DEL COMPARTO ANTINCENDIO
	USCITA DI SICUREZZA PIU' VICINA
	LUOGO SICURO (colore grigio scuro)

### SEGNALETICA DI SICUREZZA ED ATTREZZATURE ANTINCENDIO DISPONIBILI

	USCITA DI EMERGENZA
	PERCORSO/USCITA DI EMERGENZA VERSO DESTRA / SINISTRA
	SCALA DI EMERGENZA SALITA A DESTRA / SINISTRA
	PERCORSO DI USCITA ORIZZONTALE
	IDRANTI UNI 45
	ESTINTORI IN CO2
	ESTINTORI IN POLVERE
	PULSANTI DI ALLARME
	QUADRO ELETTRICO
	DIVIETO DI USARE L'ASCENSORE IN CASO D'INCENDIO
	CASSETTA PRONTO SOCCORSO
	PUNTO DI RACCOLTA ESTERNO
	PORTA RESISTENTE AL FUOCO PER 90 MINUTI
	D.A.E.